

＼あなたらしいとうみぐらしを応援／

移住 × 就業相談

- ✓ 就職
- ✓ 転職
- ✓ UIターン補助金

実施中

あなたのお仕事探しをサポートするのは、
地元精通したキャリアコンサルタントやキャリアコーディネーター！

地元精通



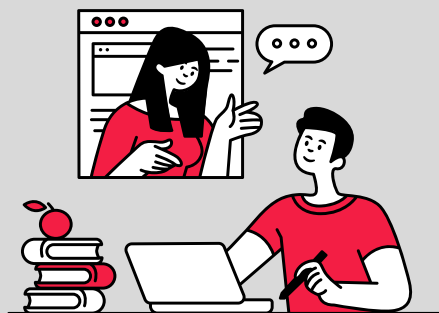
就職サポートのプロ

これがあなたのお仕事探しを最短ルートで成功に導く秘訣です！

- ▶ インターネット検索ではなかなか得られない、
地元ならではの求人情報・就職情報を提供。
- ▶ 予定している居住地域をふまえ、
通勤可能圏内（上田市・東御市・小諸市・佐久市・軽井沢町）の情報を提供。
- ▶ キャリアコンサルタントやキャリアコーチが面談を行い、
移住後に叶えたいライフスタイルを考慮した働き方や就職先をアドバイス。
- ▶ 企業への応募や職場見学・面接の日程調整などをサポート。
現職中の方や遠方に住んでいる方も安心！
- ▶ 採用決定後の手続き等のサポートについても、お気軽にご相談ください。
就業開始時までしっかりサポートいたします。
- ▶ ご希望に応じて、オーダーメイド型移住相談ツアー内や、
移住体験交流施設102利用時に、就業に関する相談も可能。



＼ 私たちが就職・転職のお手伝いします ＼



シードジャパン株式会社

2002年より、東御市のお隣、長野県上田市で、地域の求職者と企業をつなぐ就職・採用サポートに取り組んでいる会社です。

キャリアコンサルタントやGCSキャリアプロフェッショナルコーチ、産業カウンセラーなどの資格を持ち、地域の就職・転職事情に精通したスタッフが多数在籍。移住経験のあるスタッフも在籍。

2016年からは上田市、2023年からは東御市の移住希望者を対象とした就職支援事業を受託し、東信エリアへの移住者向け就職サポートにも力を入れています。



長野県東御市企画振興課
移住定住・シティプロモーション係

✉ iju@city.tomi.nagano.jp
☎ 0268-71-6790

ご相談から 移住・就業までの流れ



1

オンラインで相談（仮登録）

オンラインから必要事項を入力のうち、お申し込みください。
お電話での申し込みも可能です。（0120-45-8155）
折り返し、担当者よりご連絡させていただきます。



2

本登録

オンライン（zoom等）もしくはお電話、対面で、これまでのご経験やお仕事のご希望等をおうかがいたします。
よりスムーズで的確なサポートを行うため、事前に履歴書や職務経歴書のご送付をお願いしております。

3

求人情報の提供

これまでのご経験やスキル、希望の条件をもとに、具体的な求人案件をメール等でご紹介いたします。ご検討いただき、応募についてのご意向をお聞かせください。
応募を希望される場合には、当社から求人企業へご紹介を行います。
※ご紹介の際には、履歴書や職務経歴書が必要になります。

4

職場見学・面接

書類選考を通過された場合には、求人企業との面接に進みます。
面接希望日をうかがったうえで、企業との日程調整を行い、面接日等が決定したら詳細をお知らせいたします。面接はオンライン面接も可能です。
職場見学の設定も可能ですので、お気軽にご相談ください。

5

内定・採用

面接を通過されると内定となります。当社より求人企業が提示する雇用条件等をお伝えしたうえでご検討いただき、最終的なご判断をお願いいたします。就職を希望される場合は、入社までのスケジュール調整に入ります。辞退される場合でも、就職活動が続けられる場合には引き続きサポートいたしますのでご安心ください。

6

移住・就労開始

勤務先が決定して、実際に移住し、就労開始されるまでの間も、ご心配なことがありましたら必要な情報を提供いたします。
お仕事に関することに限らず、住まいや東御市での生活全般、何でもお気軽にご相談ください。