

楽園信州オンラインセミナー

(名古屋発)

11月14日(土)

南信州と北信州の違い

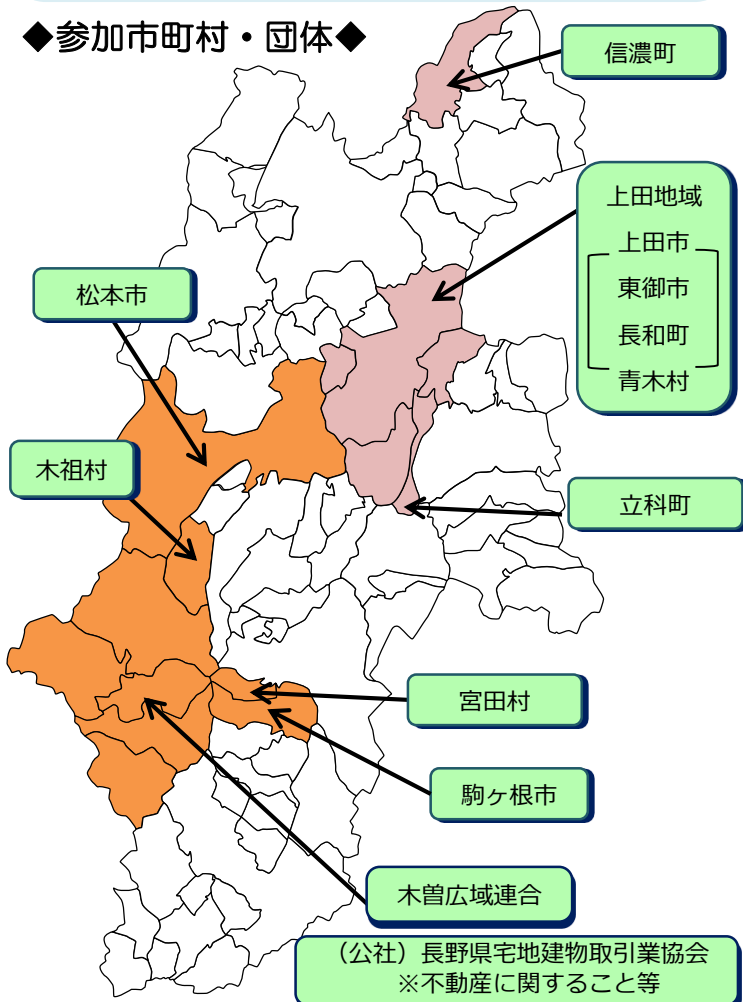
事前申込制

1部 13:15~14:30

2部 15:00~16:15

南北に長い長野県。気候や、仕事、遊び方などなど暮らし方に違いってあるの？南信州と北信州の市町村移住担当者と、先輩移住者をゲストに迎え、それぞれの暮らしぶりを聞いてみます。子育てやテレワークについてもお話が聞けますよ。

◆参加市町村・団体◆



【主催】長野県／田舎暮らし「楽園信州」推進協議会

◆プログラム◆

1部 13:15-14:30(オンライン入室13:00~)
松本市、駒ヶ根市、宮田村、木曾広域連合
(木祖村)

2部 15:00-16:15 (オンライン入室14:45~)
立科町、信濃町、上田地域定住自立圏
(上田市・東御市・長和町・青木村)

※(公社)長野県宅地建物取引業協会は両部参加

- 市町村PR
- 先輩移住者のゲストトーク
- 座談会「子育て、仕事、楽しみ」
- 質問タイム

◆◆ 第1部 ゲスト ◆◆

川名 あゆみさん

三重県から松本市へ移住。現在は松本市役所を退職し、0歳児の子育て真っ最中。以前は子育て支援の部署に三年間、勤務イベントなどを主に担当していました。

滝田 由紀さん

愛知県出身、東京都を経て宮田村へ3年前に移住。観光協会で働きながら中学生のお子さんを二人育てています。村の移住PRポスターやパンフレットに登場し、村の魅力を伝えています。

◆◆ 第2部 ゲスト ◆◆

柚木 真さん

東京都新宿区出身、長野県上田市在住。子育て中の女性100名超が在籍する株式会社はたらクリエイトの取締役、株式会社TSクラウド所属。はたらくことを楽しめる人が増えるようビジネスしています。

牧内 久美さん

東京都出身、千葉県を経て立科町へ移住。信州暮らしパートナー。町テレワーク事業ディレクターや、農作業手伝い、綿花を育てて糸を紡ぐなど多方面で活躍中。

11/14(土)「楽園信州オンラインセミナー(名古屋発)」申込書

【お申込み方法】 ※以下のいずれかの方法でお申込みください。

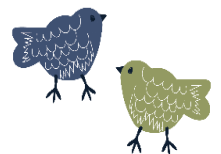
- ホームページ <https://www.rakuen-shinsyu.jp/modules/event/page/1343>
- ファックス 052-262-4669
- メール nagoya-ijudesk@pref.nagano.lg.jp

ご住所			
ふりがな			年代
氏名			10代・20代 30代・40代 50代・60代 70代以上
電話番号	- -		
Eメール	※後日、参加URLをお送りいたします。ウェブ会議アプリZOOMを利用します。		
家族構成		希望地域	
参加の部 人数	第1部 ・ 第2部 ・ 両方 / 人		

※ご記入いただいた個人情報は、移住・交流に関する情報提供の目的に限り、長野県と参加団体で共有を行います。今後のセミナーのご案内等も送らせていただきます。また、長野県個人情報保護条例に基づいて適正な情報管理を行い、他の目的には使用いたしません。

- 今回はオンライン移住相談会はございません。個別相談をご希望の方はセミナー終了後に希望の市町村と別途調整いたします。
- 座談会でのフリートークにて、皆さまからのご質問等にお応えしていきます。移住にあたって、こんなこと聞きたい、知りたい、何でも結構です。ご記入ください。

(ご質問など)



【問合せ先】

田舎暮らし「楽園信州」推進協議会事務局（長野県企画振興部信州暮らし推進課）

名古屋移住・交流サポートデスク 信州暮らし案内人 担当：小林

TEL：052-251-1441 FAX：052-262-4669 Mail：nagoya-ijudesk@pref.nagano.lg.jp